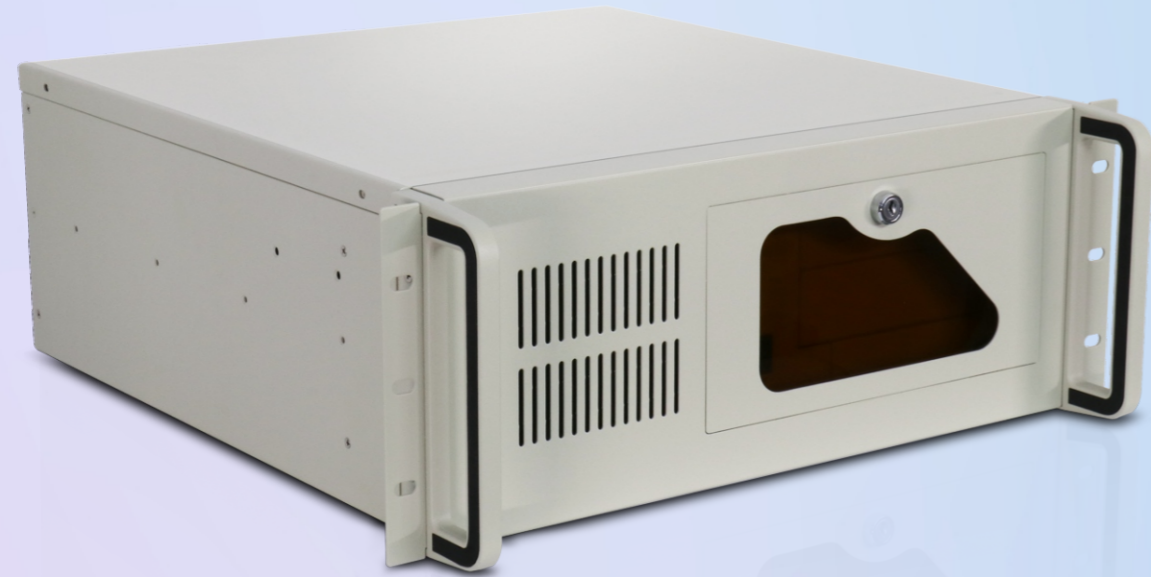


4U 19寸上架工业机箱



IPC-610E

4U 19寸上架工业机箱

支持ATX、MicroATX

产品为康泰博控4U 19寸可上架工业机箱，支持ATX、MicroATX工业主板和PICMG无源底板，可支持1个3.5寸硬盘和1个2.5寸硬盘，2个5.25光驱位。可锁前门，防止未经许可的访问，前部可访问空气过滤器，方便系统维护，灵活的机械设计，支持250W/300W单PS/2和冗余ATX电源。

采用优质高强度结构钢箱体，外表面喷粉工业灰，内表面及接触面防烤。专用驱动器架防震设计，有效保护驱动器，延长设备使用寿命，保持更加稳定的工作环境。7槽后窗和14槽后窗可相互更换，全长卡固定压条，加固机箱，使扩展卡更牢固，机体不易变形。

4U 19寸上架工业机箱

产品特点：

- 支持ATX主板或多达14槽的PICMG无源底板
- 可支持1个3.5" 和1个2.5"硬盘位，2个5.25光驱位
- 静电喷涂，高附着力，耐磨不掉漆
- 可锁前门，防止未经许可的访问
- 前部可访问空气过滤器，方便系统维护
- 灵活的机械设计，支持250W/300W单PS/2和冗余ATX电源

型号	IPC-610E
品名	KTb康泰4U工业机箱
机箱尺寸	482 mm x 450 mm x 177.5 mm (宽 x 深 x 高)
驱动位	1x 3.5" 硬盘位 + 1x 2.5" 硬盘位 + 2x 5.25" 光驱位
散热风扇	1x (12cm / 82CFM) 滚珠轴承风扇
支持主板	ATX / MicroATX / PICMG工业底板
前窗	1x HDD LED, 1x POWER LED 1x System reset switch, 1x ATX power switch 2x USB2.0
电源	支持PS2 ATX电源
颜色	工业灰
材质	优质高强度结构钢箱体，具有抗腐蚀、抗冲击、耐磨损特性
重量(净重)	10.5kg

产品照片：



前面板照片

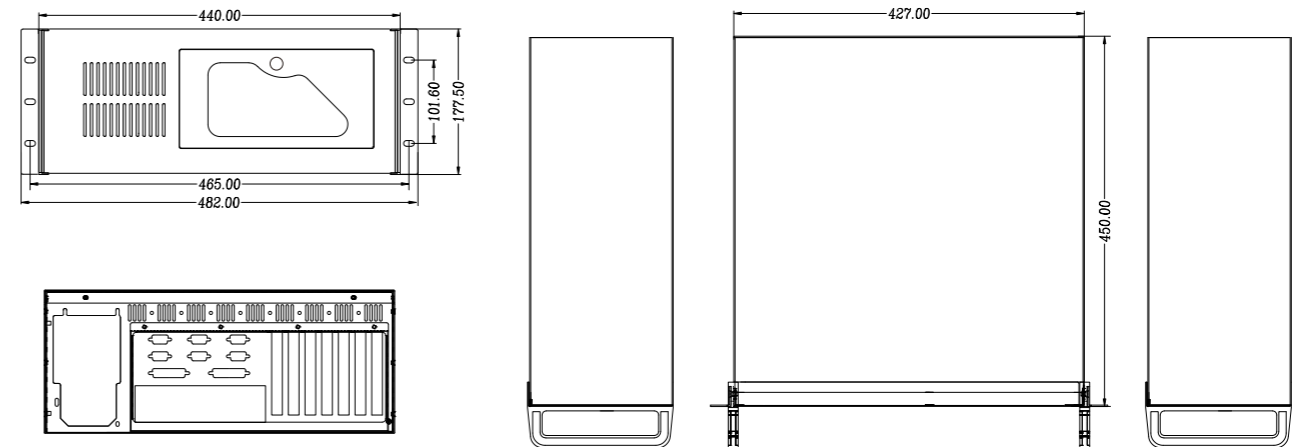


后窗照片



前窗照片

Dimensions



Unit : mm[inch]